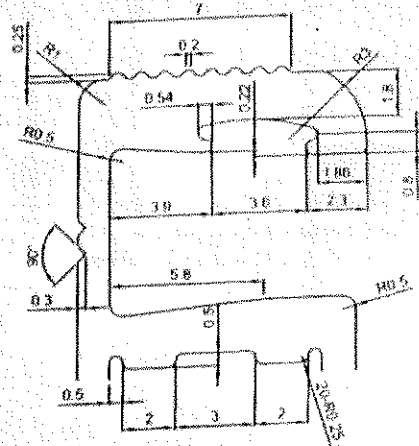
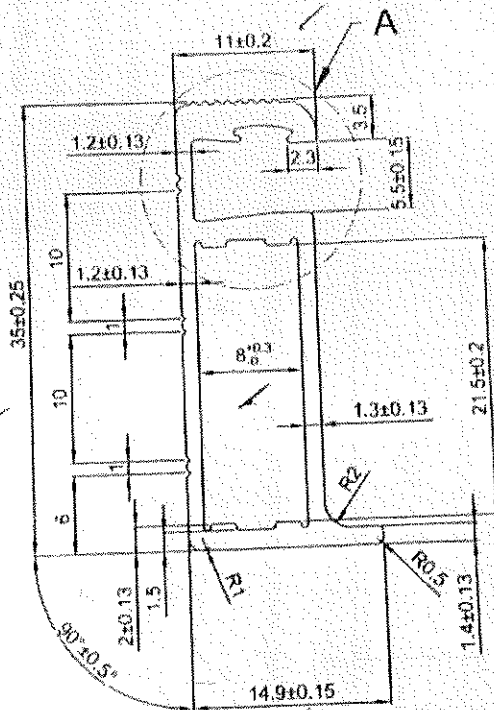


序号	变更内容	标记	页数	签名	日期	客户名称: *	计重方式: <input checked="" type="checkbox"/> 理论 <input type="checkbox"/> 过磅
						产品用途: *	

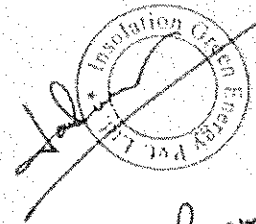
GB/T 5237.1-2017(高精级)	
尺寸	公差(其公差除外)
≤10	±0.15
>10-10	±0.15
>10-15	±0.17
>15-30	±0.21
>30-45	±0.26
>45-60	±0.30
>60-100	±0.32
>100-120	±0.60



A 4:1




SC 1:1



*Recommended Surface to be plain*

### 技术要求

1. 未注公差尺寸按GB/T 5237.1-2017高精级规定执行。
2. 型材的平面间隙, 弯曲度, 扭拧度按GB5237.1-2017高精级。
3. 未注圆角为R0.25。
4. 未注壁厚公差±0.15。
5. 硬度要求≥15HW。
6. \_\_\_\_\_ 为装饰面。

执行标准	GB/T 5237.1-2017	 KUNA	江苏库纳实业有限公司				型材名称	太阳能边框
版本	A/0		模具规格	220*130	截面面积	136.71mm²	本厂型号	KN-TYN0421
制图	周达	是否有专用垫		线密度	0.371kg/m	客户型号	TC018	
日期	23.10.25	中/专用垫规格		外周长	122.3mm	材质	6005-T6	
审核		后垫规格		外接圆	φ37	挤压机型	1250T	
核准						图纸比例	2:1	

Q01926