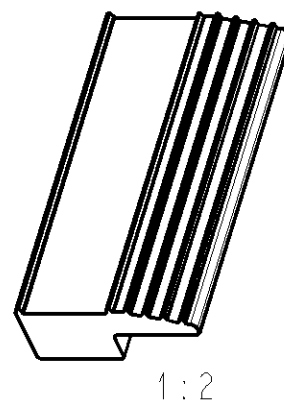
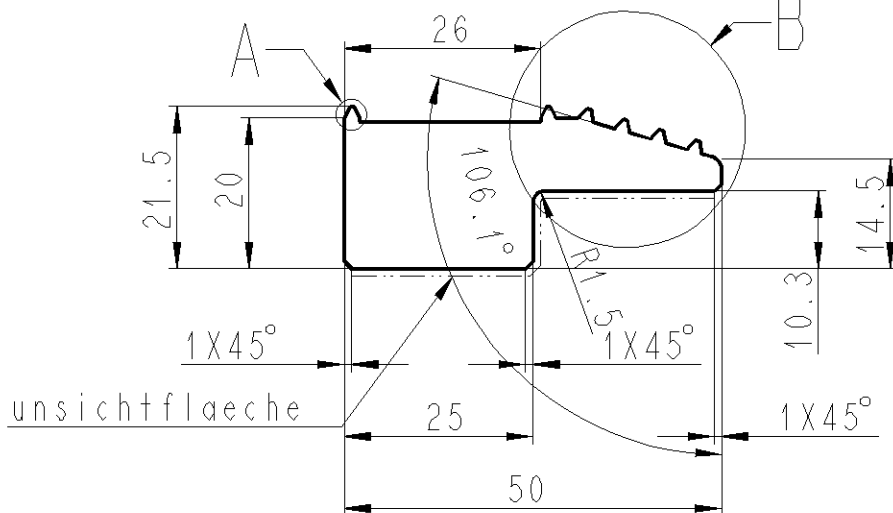
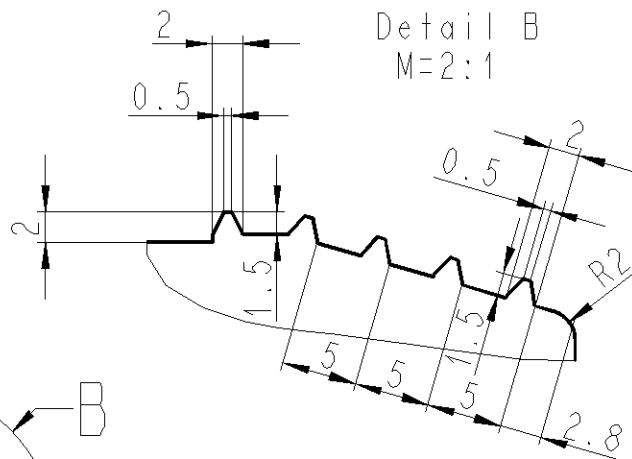
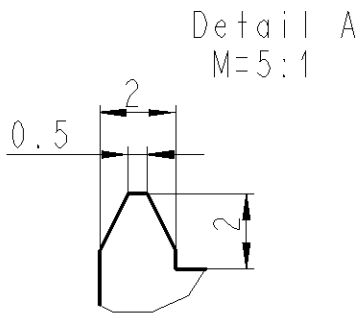


"Weitergabe sowie Vervielfältigung dieser Unterlage, Verwertung und Mittelung ihres Inhalts nicht gestattet, soweit nicht ausdrücklich zugestanden. Zuwiderhandlungen verpflichten zu Schadensersatz. Alle Rechte für den Fall der Patenterteilung oder Gebrauchsmuster-Eintragung vorbehalten"



Profilform urheberrechtlich geschützt!

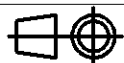
Alle unbemasteten Wanddicken:  $\pm 0.2\text{mm}$   
 Material: EN AW-6005A T6 EN 755-2  
 Querschnitt:  $688.1\text{ mm}^2$   
 Gewicht:  $1.86\text{ Kg / m}$   
 Technische Lieferbedingungen:  
 EN 755 Teil 1  
 Freimasstoleranzen nach EN 755 Teil 9  
 Geradheit:  $ht < 1.5\text{mm}/1000\text{mm}$  Laenge  
 Verwindung:  $T < 1\text{mm}/1000\text{mm}$  Laenge

<b>KNORR BREMSE INDIA PVT LTD</b>	
S.No	15339
Date	31-03-2023
Vendor	JINDAL
Issued By	Praveen Tomar
Authorised By	Gama Gupta

3TD13350R01	1294 +30
Artikel	Länge

Verwendbar für:  
METRO KOLKATA

Allg.-Toleranzen  
GB/T 1804-m  
GB/T 1184-k



Oberflächen  
GB/T 131

Ausgabe					
Datum					
Masstab	1:1	Gewicht	0.186 kg		
Werkstoff, Halbzeug					

Datum	Name
Bearb. 12.03.10	WANGGL
Gepr. 13.04.10	ALLERSTORF.
Norm. 27.04.10	SCHWANDEGG
QUI-R/DS	Pro/ENGINEER

Benennung  
**ALU. PROFILE SECTION**  
INSIDE

Zust	Änderung	Datum	Name	Urspr. :
0		12.03.10	WAN	

**IFE** Knorr-Bremse GmbH  
Division IFE  
A-3340 Waidhofen

Zeichnungsnummer	Blatt
<b>TD13350R01</b>	1
Ers.f. :	EN 1 Bl.

Ers.d. :